

Elisabeth Daynès "Find yourself"

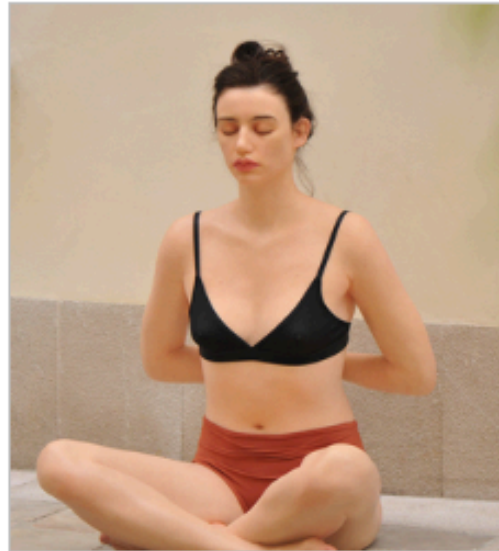
DATE : Du Mardi 9 juin 2020 au vendredi 24 juillet 2020

LIEU : [LOO & LOU Gallery \(Paris 75003\)](#)

HORAIRE : 11h-19h

PRIX : GRATUIT

Née en 1960, vit et travaille à Paris. Paléo artiste renommée, elle a exposé ses sculptures dans les musées du monde entier : Field Museum, Chicago ; Perot, Dallas ; Musée Gyeonggi-do Jeongo, Séoul ; CosmoCaixa Science Museum, Barcelone ; INAH, Mexico ; Narodni Museum, Prague ; Fondation Calouste Gulbenkian ; Musée de l'Homme, Paris, etc.



 Imprimer

 Zoom

 Verso

Depuis une dizaine d'années elle ajoute à ses reconstitutions scientifiques une œuvre originale traversée par une réflexion sur les enjeux de la figure humaine et du corps à l'heure contemporaine. Avec une première exposition dédiée à La Vérité des Visages elle commence une méditation sur l'identité et l'incarnation qu'elle poursuivra dans de nombreuses autres telles que Humans, Curieux face-à-face, Bouche B.. En 2019 elle participe à « Art up Lille » puis elle présente ses œuvres dans deux expositions : la première à la galerie du jour agnès b. à Paris et la seconde à la 836 M Gallery à San Francisco. En 2020 c'est la galerie Loo & Lou qui l'accueille avec Find yourself.

Pour Elisabeth Daynès le visage est le lieu d'un mystère, l'inverse d'une simple surface que l'on pourrait traiter comme un masque éphémère. Pour le montrer elle rassemble dans "Trash des faces abandonnées en un monticule multicolore parsemé de bouches rouges semblables à des pétales de fleurs qu'une main distraite aurait éparpillés. Autant de masques fugaces dont leurs détenteurs se sont défaits, déjà pris dans d'autres rêves de visages... Ce faisant elle nous interroge : le temps d'un visage serait-il désormais celui d'une fleur ?

Contact ?

Téléphone : 08 99 ... [afficher le numéro](#) 

Email : contact@looandlougallery.com

Url : <http://www.looandlougallery.com>

Quand ?

Horaires : Elisabeth Daynès "Find yourself"

Du Mardi 9 juin 2020 au vendredi 24 juillet 2020

Jours de représentation / concernés - mardi - mercredi - jeudi - vendredi - samedi

Horaires : 11h-19h

Quoi ?

Elisabeth Daynès "Find yourself" : c'est quel genre d'événement ?

[Expos - Art Contemporain](#) - [Expos Photos](#)

[Expos LOO & LOU Gallery / Art Contemporain LOO & LOU Gallery / Expos Paris 75003 / Art Contemporain Paris 75003](#)