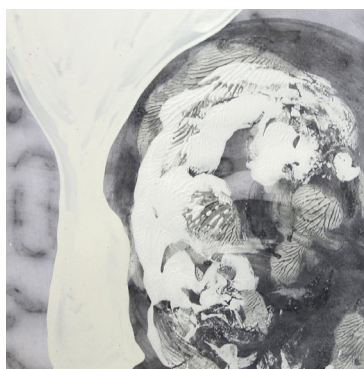
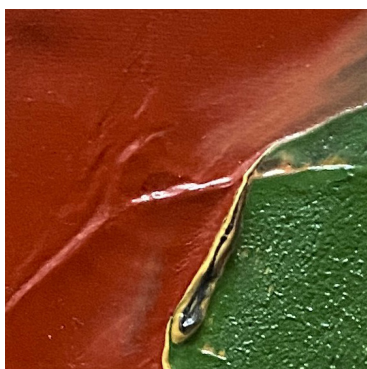
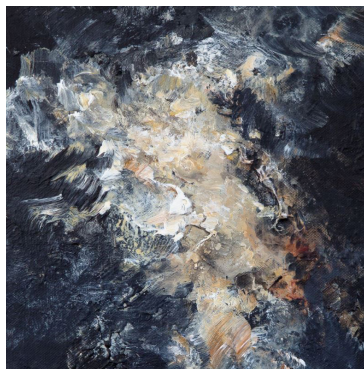
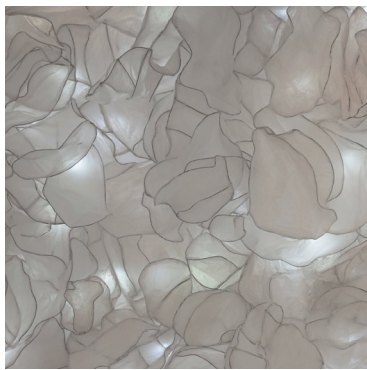


Catalogue 2020



1er rang - de gauche à droite: Didier Genty, Flo Arnold, Tana Chaney, Elisabeth Daynès
2ème rang - de gauche à droite: Arghaël, Cedric Le Corf, Christophe Miralles, Paul de Pignol



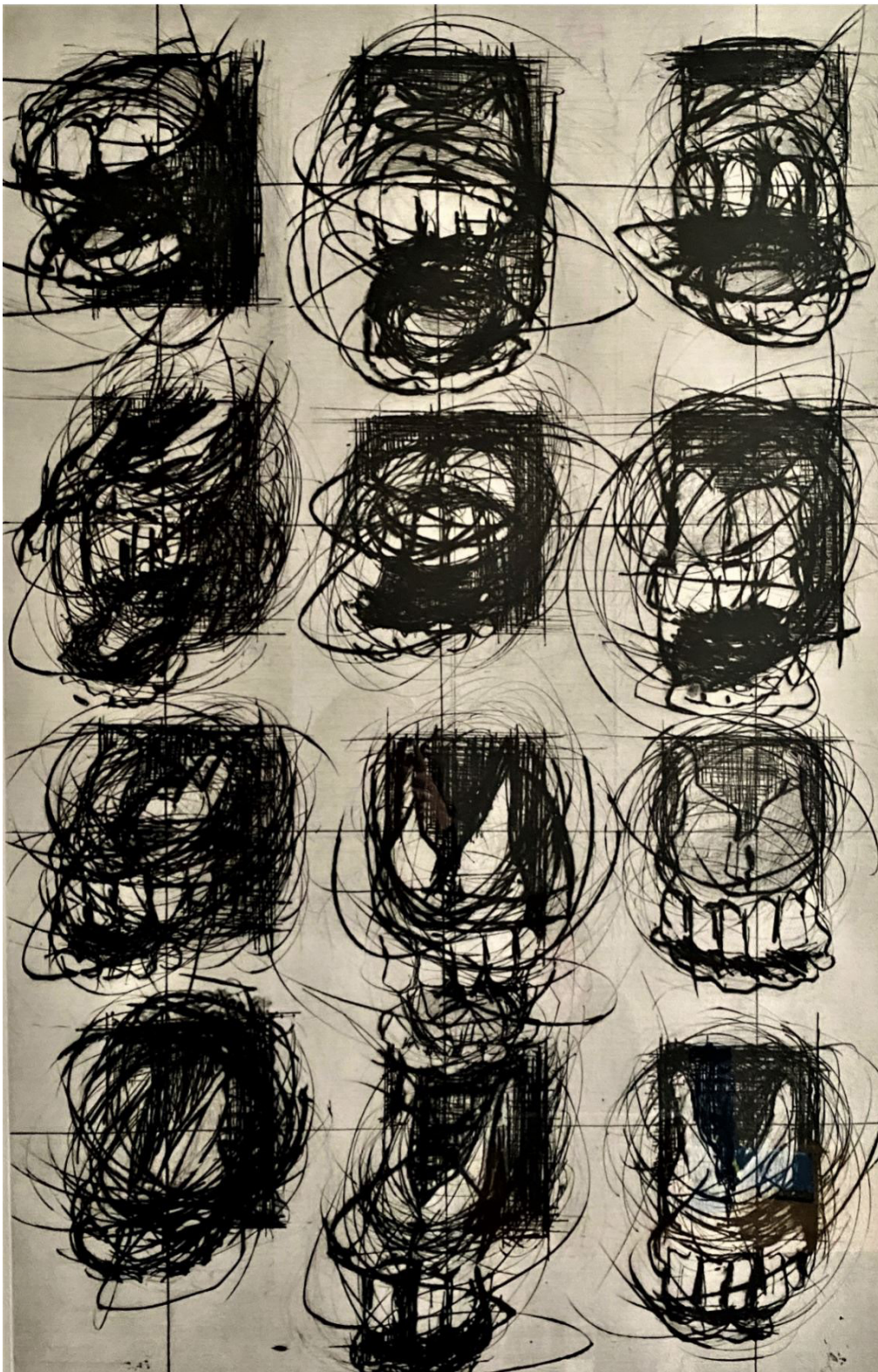
Série *Vanité* (2013-2017)
Huile sur toile
30 x 30 cm
880 euros chacune



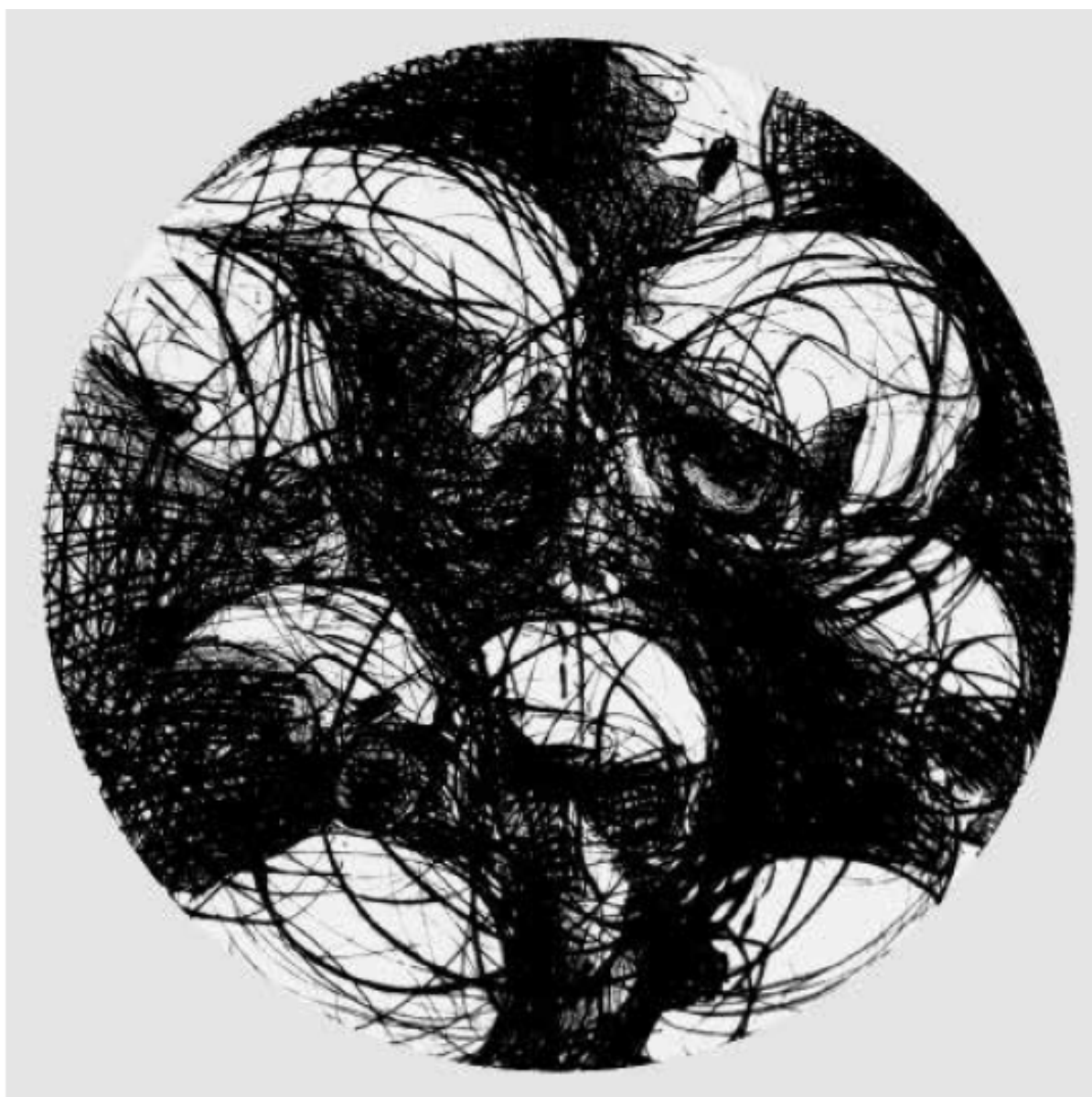
Vanité 2 (2013)
Huile sur toile
30 x 30 cm
880 euros



Justa 4 (2018)
Pointe sèche
76 x 106 cm
880 euros



Mâchoires (2014)
Pointe sèche
95 x 65 cm
900 euros



Ossuaire (2019)
Pointe sèche
Diamètre 44 cm
880 euros



Le vexin II, hommage à Corot (2018)

Pointe sèche

70 x 84 cm

660 euros



Le vexin III, hommage à Corot (2018)

Pointe sèche

70 x 84 cm

700 euros



La mare au diable I (2017)

Pointe sèche

50 x 40 cm

800 euros



La mare au diable II (2017)

Pointe sèche

50 x 40 cm

800 euros



Vue de l'exposition Péninsules, Loo and Lou Gallery — Haut Marais, 2020 / Image: Emilie Mathé Nicolas



Kermouzouet 1 (2018)

Pointe sèche

60 x 50 cm

660 euros



Kermouzouet 2 (2018)

Pointe sèche

60 x 50 cm

660 euros



Kermouzouet 3 (2018)

Pointe sèche

60 x 50 cm

660 euros



Kermouzouet 4 (2018)

Pointe sèche

60 x 50 cm

660 euros



Kermouzouet 5 (2018)

Pointe sèche

60 x 50 cm

660 euros



Vues de l'exposition *Péninsules*, Loo & Lou Gallery - Haut Marais, 2020 / Image: Emilie Mathé Nicolas

Cedric Le Corf

Cedric Le Corf est né en 1985 à Bühl (Allemagne). Diplômé en 2009 avec félicitations du jury et mention de l'École Européenne Supérieure d'Art de Bretagne de Lorient (France), il vit et travaille en Bretagne. Actuellement, il est résident de l'Académie des Beaux Arts de l'Institut de France à la Fondation Dufraine à Chars dans le Val d'Oise.

Le paysage anatomique d'après les planches de Jacques Fabien Gautier d'Agoty s'est imposé au fil du temps comme le sujet de son travail.

Peu à peu l'homme dépecé se métamorphose en homme paysage. L'homme, l'arbre et la terre ont en commun de posséder tous trois une écorce et donc de pouvoir être écorchés. Un corps disséqué n'est-il pas aussi une vaste étendue paysagée aux multiples accidents, de plissements et de crevasses ? La moindre rugosité osseuse n'est pas sans rappeler les paysages rocheux de Patinir ; le réseau veineux, artériel ou nerveux irrigue telles des rivières et des fleuves les plaines et les estuaires ; les muscles, glaise de la Genèse, modèlent gorges et tertres.

Se servant de cette métaphore, il emploie des racines végétales comme élément paysagé pour y imbriquer os, vertèbres ou rotule en porcelaine. La racine dans son sens étymologique est en effet une partie d'un élément implanté dans un autre, ne dit-on pas la racine d'une dent, d'un cheveu, la racine dorsale. Il oppose ainsi l'élément brut du chaos à la maîtrise de la création, l'aspérité au poli, la décomposition à l'inaltérable, la pérennité de l'art à l'homme éphémère.

Imprégné de l'héritage rhénan et armoricain, confronté au pathos de Grünewald, de Baldung Grien, des pendus « Des misères de la guerre » de Jacques Callot à « l'Ankou », des danses macabres de Kernascléden où l'animé et l'inanimé se côtoient, jusqu'à l'horreur des charniers de Sobibor, il essaie, en s'attachant au motif, de faire sourdre de sa substance la sculpture, la peinture ou la gravure que le sujet recèle.



Expositions sélectionnées (extraits)

Péninsules

Loo & Lou Gallery
Paris, France
2020

Art Paris (Foire)
avec la Galerie Loo & Lou
Grand Palais
Paris, France
2020

Itinérance

Académie de France
Paris, France
2020

VIVA VILLA

Exposition collective
Collection Lambert
Avignon, France
2019

Itinérance

ArtsLibris, ARCO (Foire)
stand de la Casa de
Velázquez, IFEMA, Madrid
Casa de Velázquez,
exposition et ateliers des
artistes de l'Académie de
France
Madrid, Espagne
2019

L'Âme du lieu

Exposition collective
Château de Keroüartz
Lannilis, France
2019

Engagée aux côtés de jeunes talents et d'artistes reconnus, la galerie Loo & Lou inaugure ses deux espaces en juin 2015. L'un dans le Haut-Marais, rue Notre-Dame de Nazareth, l'autre près des Champs-Élysées, avenue George V. Ces espaces offrent à la galerie la liberté de confronter différents points de vue artistiques, de proposer des approches distinctes et parfois expérimentales d'une œuvre ainsi qu'initier des dialogues entre artistes. Ils lui donnent également une plus grande latitude pour développer une conversation entre publics, plasticiens et commissaires indépendants.

En 2017, la galerie se dote de L'Atelier, un nouvel espace jouxtant celui du Haut-Marais qui permet d'apporter une proposition complémentaire à l'exposition en cours, (performances, work in progress), offre la possibilité d'un deuxième temps d'exposition à des œuvres déjà présentées et constitue également le lieu d'exposition pour de jeunes artistes.

En 2018, elle ouvre un nouveau volet de sa programmation : les « Cartes Blanches » offertes à des curateurs indépendants ou institutions viennent souligner son inclination à s'ouvrir sur l'extérieur pour dialoguer, découvrir de nouvelles approches et de nouveaux artistes.

La galerie Loo & Lou déploie son activité à travers une direction artistique ouverte à toutes disciplines et nourrie d'inspirations diverses. Sa programmation trouve sa cohésion dans un choix d'artistes souvent portés par une réflexion sur l'exploration du vivant, corps et portraits, et inspirés également par le thème de la nature.

Committed alongside acknowledged artists and those on the rise, Loo & Lou Gallery opened in June 2015 with two exhibition spaces: one in the Haut-Marais, rue Notre-Dame de Nazareth and one near the Champs-Élysées, Avenue Georges V in Paris, France. These spaces give Loo & Lou Gallery an opportunity to confront different visions and offer a variety of experimental approaches to art, allowing for flexibility and creating a dialogue between the audience, artists, and independent curators.

In 2017, the gallery opened a new space adjacent to the Haut-Marais space called "The Atelier." This gallery gives a second life to past exhibitions and artworks, complements the current exhibition, is a space for performances and "works in progress", and is also a space dedicated to young artists.

In 2018, a new addition was made to the program, the "Carte Blanche," which is offered to independent curators or institutions to present up-and-coming artists and their unique approaches.

Loo & Lou Gallery is engaged in an artistic direction that is open to every medium and is nourished by various aspirations. Its program finds cohesiveness in their roster of artists who are focused on the exploration of the living, the body, and portraits, and are also inspired by nature.

