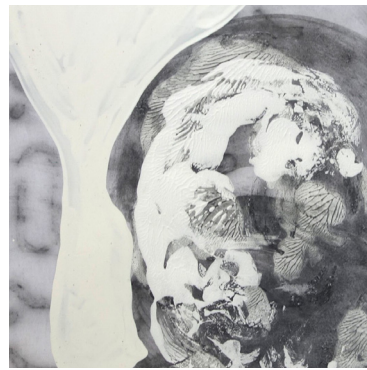
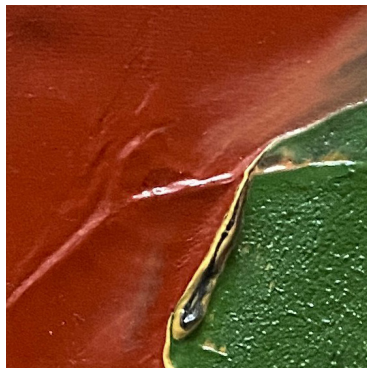
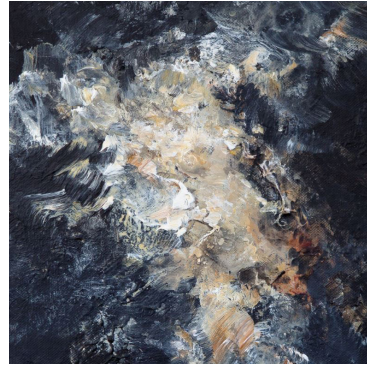
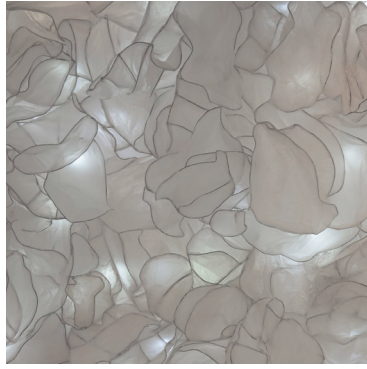


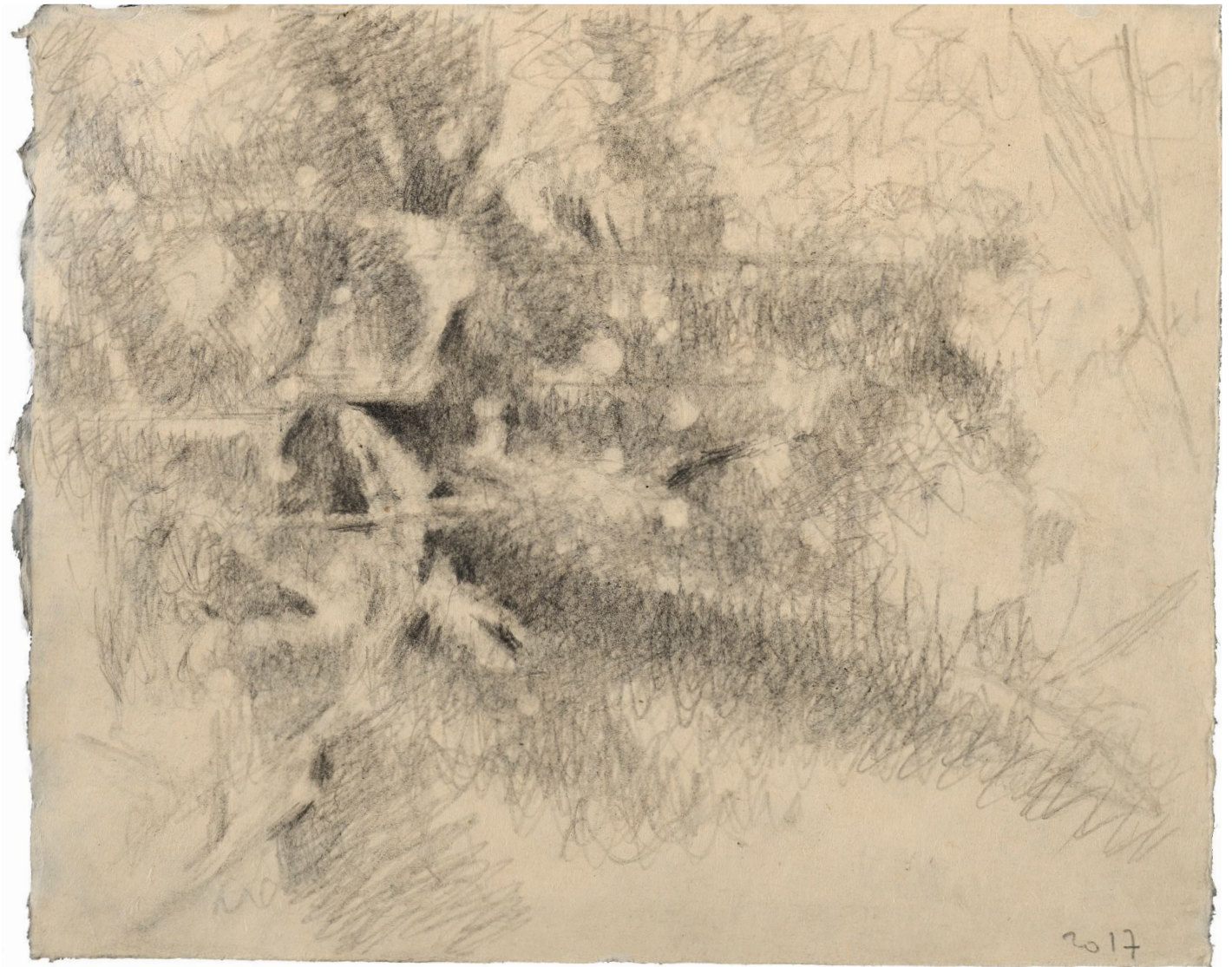
# Catalogue 2020



1er rang - de gauche à droite: Didier Genty, Flo Arnold, Tana Chaney, Elisabeth Daynès  
2ème rang - de gauche à droite: Arghaël, Cedric Le Corf, Christophe Miralles, Paul de Pignol



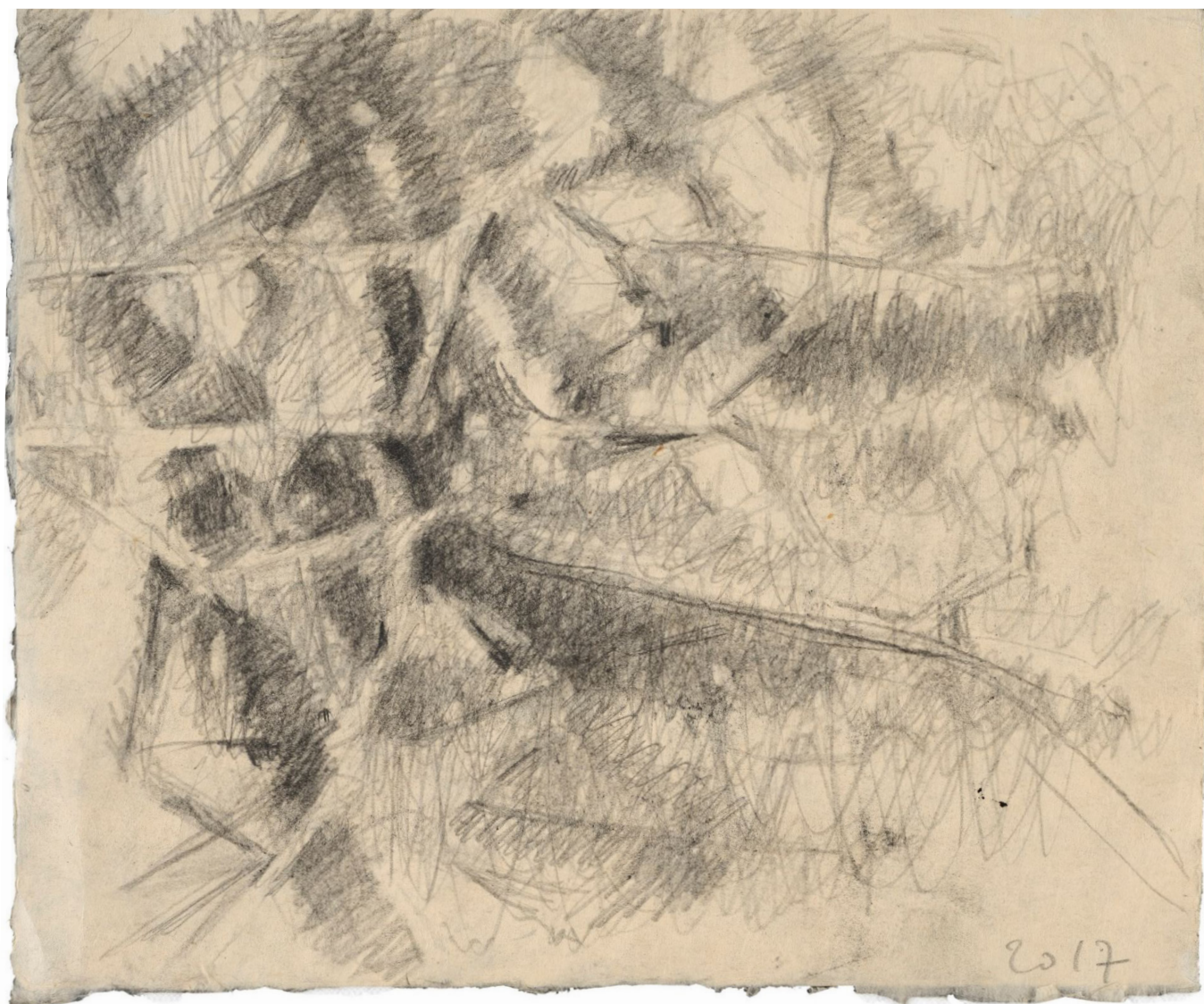
*Reflets* (2017)  
Crayon sur papier  
34x 38,5 cm  
850 euros



*Reflets* (2017)  
Crayon sur papier  
34x 38,5 cm  
850 euros



*Reflets* (2017)  
Crayon sur papier  
34x 38,5 cm  
850 euros



*Reflets* (2017)  
Crayon sur papier  
34x 38,5 cm  
850 euros



*Figure noire I* (2013)

Monotype

26,5 x 20,5 cm

880 euros



*Figure noire II* (2013)

Monotype

26,5 x 20,5 cm

880 euros



*Figure noire III* (2013)

Monotype

26,5 x 20,5 cm

880 euros





*Figure noire IV* (2013)

Monotype

26,5 x 20,5 cm

880 euros



*Figure noire V* (2013)

Monotype

26,5 x 20,5 cm

880 euros



*Figure noire VI* (2013)

Monotype

26,5 x 20,5 cm

880 euros



*Figure noire VII* (2013)

Monotype

26,5 x 20,5 cm

880 euros



*Figure noire VIII* (2013)

Monotype

26,5 x 20,5 cm

880 euros



*Figure noire IX* (2013)

Monotype

26,5 x 20,5 cm

880 euros



*Figure noire X (2013)*

Monotype

26,5 x 20,5 cm

880 euros



Vues de l'exposition *Né du Limon*, Loo & Lou Gallery - Haut Marais, 2019 / Image: Emilie Mathé Nicolas



## Paul de Pignol

Paul de Pignol est né en France en 1965. Il vit et travaille à Paris.

En 1984, il entre à l'École Nationale Supérieure des Beaux-Arts de Paris dans l'atelier de peinture de Pierre Carron. Il réalise sa première sculpture *Fille au Ballon* en 1989, inspirée par les Vénus de Lucas Cranach. Peu à peu la sculpture s'impose dans son travail.

À partir de 2010 le dessin prend une importance particulière lorsqu'il décide de lui consacrer un atelier spécifique à Paris. Dès lors une parenté s'instaure comme une évidence entre ces disciplines. Qu'il sculpte ou dessine, Paul de Pignol révèle un processus unique : une plongée dans la substance intime de l'être. Son travail se concentre principalement sur la figure féminine autour de thématiques universelles : la naissance, la vie, la mort. À travers l'exploration du corps féminin il interroge sa fonction, sa masse, sa composition, sa décomposition et sa présence dans un va-et-vient entre le dedans et le dehors.

Les dessins de l'artiste sont le prolongement d'un travail de recherche sur les volumes où il perpétue le geste du sculpteur en posant la lumière par petites touches d'effacement de matière. Les corps ainsi révélés possèdent une présence spectrale.

Depuis 2017, et après des années d'échecs, de rejets et d'errances, Paul de Pignol trouve un langage pictural complémentaire à ses recherches. Son exposition *Né du Limon* est la résultante de cette quête. Principalement orientée sur le thème du paysage, influencé par la proximité de son atelier avec la forêt de Fontainebleau, l'artiste ne s'écarte pas pour autant de ses obsessions antérieures. L'idée que toute vie puisse naître de la pourriture et de la putréfaction le hante et le fascine toujours. Il en obtient des paysages organiques mouvants. On y sent la tourbe et l'humus. On est proche du Golem. Cette exposition avait réuni donc pour la première fois des dessins, des sculptures et des toiles, ce qui représente pour l'artiste, tant au niveau du sujet qu'il traite que par la multiplicité des médiums utilisés, un renouveau jouissif et fertile.



### Expositions sélectionnées (extraits)

Art Paris (Foire)  
Loo & Lou Gallery  
Grand Palais  
Paris, France  
2020

*Né du Limon*  
Loo & Lou Gallery  
Paris, France  
2019

JustMAD (Foire)  
Loo & Lou Gallery  
Madrid, Espagne  
2019

*Incarnations dessins et sculptures*  
Loo & Lou Gallery  
Paris, France  
2017

*Incarnations dessins et sculptures*  
Galerie Fred Lanzenberg  
Bruxelles, Belgique  
2016

*Être(s) au monde*  
Exposition collective  
Rémanence  
Loft 19  
Galerie Suzanne Tarasiève  
Paris, France  
2016

Engagée aux côtés de jeunes talents et d'artistes reconnus, la galerie Loo & Lou inaugure ses deux espaces en juin 2015. L'un dans le Haut-Marais, rue Notre-Dame de Nazareth, l'autre près des Champs-Élysées, avenue George V. Ces espaces offrent à la galerie la liberté de confronter différents points de vue artistiques, de proposer des approches distinctes et parfois expérimentales d'une œuvre ainsi qu'initier des dialogues entre artistes. Ils lui donnent également une plus grande latitude pour développer une conversation entre publics, plasticiens et commissaires indépendants.

En 2017, la galerie se dote de L'Atelier, un nouvel espace jouxtant celui du Haut-Marais qui permet d'apporter une proposition complémentaire à l'exposition en cours, (performances, work in progress), offre la possibilité d'un deuxième temps d'exposition à des œuvres déjà présentées et constitue également le lieu d'exposition pour de jeunes artistes.

En 2018, elle ouvre un nouveau volet de sa programmation : les « Cartes Blanches » offertes à des curateurs indépendants ou institutions viennent souligner son inclination à s'ouvrir sur l'extérieur pour dialoguer, découvrir de nouvelles approches et de nouveaux artistes.

La galerie Loo & Lou déploie son activité à travers une direction artistique ouverte à toutes disciplines et nourrie d'inspirations diverses. Sa programmation trouve sa cohésion dans un choix d'artistes souvent portés par une réflexion sur l'exploration du vivant, corps et portraits, et inspirés également par le thème de la nature.

Committed alongside acknowledged artists and those on the rise, Loo & Lou Gallery opened in June 2015 with two exhibition spaces: one in the Haut-Marais, rue Notre-Dame de Nazareth and one near the Champs-Élysées, Avenue Georges V in Paris, France. These spaces give Loo & Lou Gallery an opportunity to confront different visions and offer a variety of experimental approaches to art, allowing for flexibility and creating a dialogue between the audience, artists, and independent curators.

In 2017, the gallery opened a new space adjacent to the Haut-Marais space called "The Atelier." This gallery gives a second life to past exhibitions and artworks, complements the current exhibition, is a space for performances and "works in progress", and is also a space dedicated to young artists.

In 2018, a new addition was made to the program, the "Carte Blanche," which is offered to independent curators or institutions to present up-and-coming artists and their unique approaches.

Loo & Lou Gallery is engaged in an artistic direction that is open to every medium and is nourished by various aspirations. Its program finds cohesiveness in their roster of artists who are focused on the exploration of the living, the body, and portraits, and are also inspired by nature.

